



मराठवाडा शिक्षण प्रसारक मंडळ संचलित

छत्रपती शाहू कला, वाणिज्य व विज्ञान महाविद्यालय

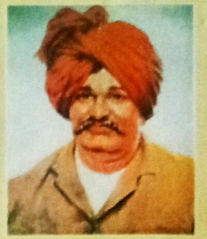
लासूर स्टेशन, ता. गंगापूर जि. औरंगाबाद (महा.) - ४२३७०२

दूरध्वनी क्र. : कार्यालय-(०२४३३) २४९०५२

संलग्नीत : डॉ.बाबासाहेब आंबेडकर मराठवाडा विद्यापीठ, औरंगाबाद

अभ्यासकेंद्र : यशवंतराव चव्हाण महाराष्ट्र मुक्त विद्यापीठ, नाशिक

आय.एस.ओ.21001 : 2018 नामांकन प्राप्त



डॉ. एस. डी. नाईकवाडे

एम. एस्सी., बी.एड., पीएच.डी.
प्राचार्य

M.S.P.Mandal Registration : F-47 Dt. 17-09-1964

E-mail : shau.lasurstation@gmail.com

csclasurstn@mspmandal.in

Website : csccollegelasur.com

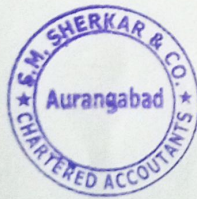
जा.क्र.-छ.शा.क.वा.वि.म/२०

-२० /

दि.:

Annual Budget & Expenditure for augmentation and maintenance of physical & academic facilities

Year	Budget allocated for infrastructure augmentation (INR in Lakh)	Expenditure for infrastructure augmentation (INR in Lakh)	Expenditure on maintenance of academic facilities (excluding salary for human resources) (INR in Lakh)	Expenditure on maintenance of physical facilities (excluding salary for human resources) (INR in Lakh)	Total expenditure excluding Salary (INR in Lakh)
2017-2018	4.02	1.22	1.32	2.51	3.83
2018-2019	9.40	2.75	2.33	2.89	5.22
2019-2020	11.90	6.96	0.74	5.54	6.28
2020-2021	4.25	0.96	0.98	1.25	2.23
2021-2022	3.05	0.57	0.99	2.34	3.33



FOR S. M. SHERKAR & CO.
CHARTERED ACCOUNTANTS

S. M. SHERKAR

M. NO. 34617, F R.N.114098W

Principal

Principal

Chhatrapati Shahu Arts,
Commerce & Science College
Lasur Station Tq.Gangapur
Dist. Aurangabad. (M.S.)